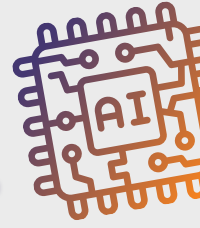


9 kluczowych cech data center wspierającego rozwiązania AI



atman

1

MOŻLIWOŚĆ UTRZYMANIA OGROMNYCH ZASOBÓW OBLICZENIOWYCH

Data center musi być gotowe, aby przyjąć olbrzymie ilości zasobów IT - przede wszystkim o wysokiej gęstości mocy, np. 50 kW na szafę - i zapewnić właściwe warunki pracy, niezbędne wsparcie techniczne i bezpieczeństwo fizyczne.



2

HOSTING SERWERÓW Z GPU

AI korzysta z serwerów oferujących dostęp do jednostek przetwarzających grafikę [kart GPU], które są kluczowe dla przyspieszenia obliczeń. Data center wspierające AI musi dysponować technologiami, które pozwolą zasilać i efektywnie schładzać tego typu urządzenia [systemy klimatyzacji precyzyjnej, chłodzenie cieczą, rear door cooling].



3

GOTOWOŚĆ NA FLUKTUACJĘ ZUŻYCIA ZASOBÓW

Data center musi być przygotowane na znaczne fluktuacje w zużyciu zasobów, zależne od fazy treningu lub eksploatacji modeli AI. Kontrakty powinny przewidywać obsługę i rozliczenia tych fluktuacji.



4

KOMUNIKACJA O ULTRANISKIEJ LATENCJI

Niezbędne są sieci wewnętrzne o ultraniskich opóźnieniach, aby umożliwić AI podejmowanie decyzji i dostarczanie wyników w czasie rzeczywistym.



5

NADMIAROWOŚĆ ZASOBÓW DATA CENTER

Centrum danych musi oferować elastyczność w zakresie potrzebnej infrastruktury, aby sprostać zmiennym wymaganiom związanym z pracą AI. Duży zapas mocy energii elektrycznej i chłodzącej to „must have”.



6

SIECI O WYSOKIEJ PRZEPUSTOWOŚCI

Infrastruktura sieciowa musi zapewniać wysoką przepustowość z i do centrum danych, co jest istotne przy trenowaniu modeli AI na rozproszonych systemach. Wskazany jest też brak ograniczeń kierunków ruchu sieciowego poprzez zapewnienie dostępności szerokiego grona dostawców krwioobiegów świata IP.



7

ELASTYCZNA I ZWINNA INFRASTRUKTURA

Szybka ewolucja technologii AI wymusza na centrach danych priorytetowe traktowanie elastyczności i zwinności w swoim projekcie. Zespoły inżynierskie powinny zwinnie wprowadzać głębokie zmiany do infrastruktury data center. Operacyjna warstwa powinna zapewniać utrzymanie parametrów SLA i być w stanie w ciągu kilkunastu minut zrealizować zlecenia remote hands.



8

STRATEGICZNE PARTNERSTWA TECHNOLOGICZNE

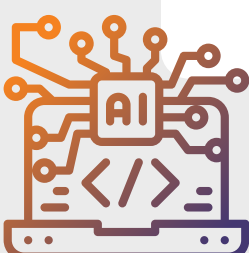
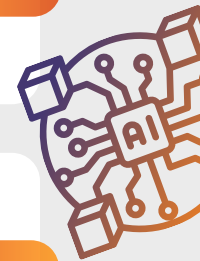
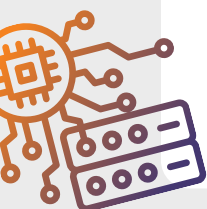
Ścisła współpraca z czołowymi dostawcami, ułatwiająca integrację zaawansowanych technologii, takich jak systemy chłodzenia cieczą i akceleratory AI, jest kluczowa do spełniania wysokich wymagań aplikacji AI.



9

ZRÓWNOWAŻONA EKSPLOATACJA

Podkreślając zrównoważony rozwój, centra danych powinny integrować rozwiązania, które pomagają osiągnąć cele zerowej emisji netto, zmniejszyć zużycie energii i wspierać ekologiczne inicjatywy.



Poznaj więcej atman.pl/branza-ai

